



ЗАО «Мосэлектромаш»

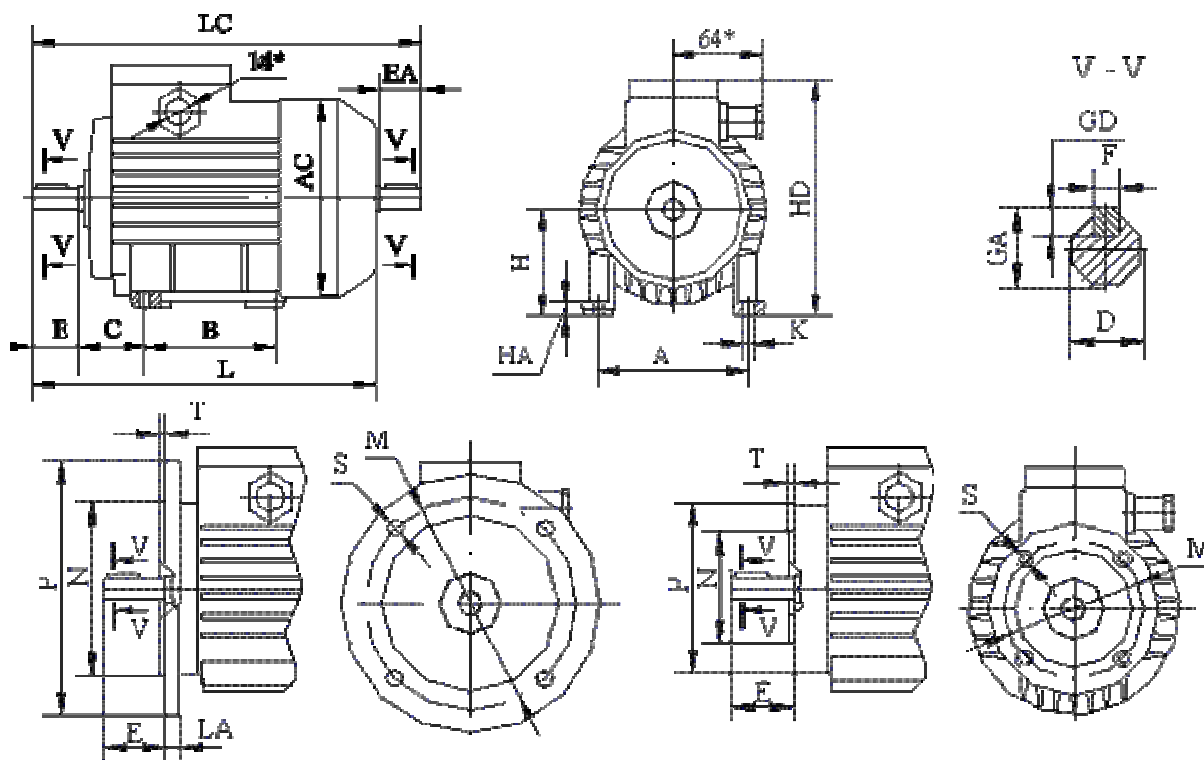
Россия, 141730, г. Лобня, Московская область, ул. Краснополянская, д.20

e-mail: lez@moselect.ru, td@moselect.ru

Адрес в Интернете: www.moselect.ru

Заявки на приобретение электродвигателей направляйте на: td@moselect.ru

Параметры, габаритные, установочные и присоединительные размеры



Тип двигателя	Число полюсов	Габаритные размеры, мм				Установочные и присоединительные размеры, мм												Масса, кг
		L	LC	AC	HD	E	EA	B	C	D	K	F	A	H	GD	GA	HA	
АИС56	2;4	189	210	120	141	20	20	71	36	9	5,8	3	90	56	3	10.0	7	3.02
АИР56	2;4	203	230			23	23			11			4			4		12.5
АИС63	2;4	212	239		148			80	40					100	63			
АИР63	2;4	227	261	135	154	30	30			14	7,0	5			5	16.0		5.50
АИС71	2;4	236	270		162			90	45						112	71		
АИР71	2;4	272	316	165	179	40	40			19		6			6	21.5	9	9.80
АИС80																		
Тип двигателя	Размеры фланца для исполнения IM2081, IM3081, мм						Размеры фланца для исполнения IM2181, IM3681, мм											
	M	N	P	S	T	LA	M	N	P	S	T							
АИС56	100	80	120	7	3,0	8	65/85	50/70	77/98	M5/M6	2,5							
АИР56	115	95	140	10		10							75/100	60/80	87/112			
АИС63					130		110	160	3,5	85/115	70/95	87/110				M6/M8	2,5/3,0	
АИР63	165	130	200	12		100/130							80/100	120/160	3.0/3.5			
АИС71																		
АИР71																		
АИС80																		



ЗАО «Мосэлектромаш»

Россия, 141730, г. Лобня, Московская область, ул. Краснополянская, д.20

e-mail: lez@moselect.ru, td@moselect.ru

Адрес в Интернете: www.moselect.ru

Заявки на приобретение электродвигателей направляйте на: td@moselect.ru

Примечание:

1. Размеры комбинированного электродвигателя брать из таблицы следующим образом

а) для использования IM2081 (на лапах с большим фланцем)- все размеры, кроме фланцев, соответствуют исполнению IM3081

б) для исполнения IM2181 (на лапах с малым фланцем)- все размеры, кроме фланцев, соответствуют исполнению IM3681

2. Электродвигатели исполнения IM2181 и IM3681 имеют два варианта фланцев, размеры которых указаны в таблицах через дробь.

Тип двигателя	Мощность kW	Номинальная частота вращения 50 Hz 60 Hz		Ток статора при напряжении 380 V	КПД %	Коэфф. мощности	1пуск 1ном	М пуск М ном	М мин М ном	М max М ном	Момент инерции Kg m2	Вес kg
Синхронная частота вращения 3000 об.мин (50Hz) или 3600 об.мин (60Hz)												
АИС56А2	0,09	2655	3185	0,3	60	0,75	4,5	2,2	1,8	2,2	0,00025	2,8
АИС56В2	0,12	2655	3185	0,39	63	0,75	4,5	2,2	1,8	2,2	0,00028	3,1
АИР56А2	0,18	2730	3275	0,52	68	0,78	5	2,2	1,8	2,2	0,00042	3,6
АИР56В2	0,25	2730	3275	0,7	69	0,79	5	2,2	1,8	2,2	0,00047	3,9
АИС63А2	0,18	2730	3275	0,52	68	0,78	5	2,2	1,8	2,2	0,00042	3,6
АИС63В2	0,25	2730	3275	0,7	69	0,79	5	2,2	1,8	2,2	0,00047	3,9
АИС71А2	0,37	2730	3275	0,91	72	0,86	5	2,2	1,8	2,2	0,00075	4,9
АИС71В2	0,55	2730	3275	1,31	75	0,85	5	2,2	1,8	2,2	0,00095	5,7
АИС80А2	0,75	2820	3384	1,75	78,5	0,83	6	2,1	1,6	2,2	0,00095	8,7
АИС80В2	1,1	2805	3366	2,55	79	0,83	6	2,1	1,6	2,2	0,0011	9,4
Синхронная частота вращения 1500 об.мин (50Hz) или 1800 об.мин (60Hz)												
АИС56А4	0,06	1335	1600	0,27	53	0,63	4,5	2,3	1,8	2,2	0,00032	2,8
АИС56В4	0,09	1335	1600	0,37	57	0,65	4,5	2,3	1,8	2,2	0,00038	3,3
АИР56А4	0,12	1350	1620	0,44	63	0,66	5	2,3	1,8	2,2	0,0007	3,5
АИР56В4	0,18	1350	1620	0,63	64	0,68	5	2,3	1,8	2,2	0,00081	3,9
АИС63А4	0,12	1350	1620	0,44	63	0,66	5	2,3	1,8	2,2	0,0007	3,6
АИС63В4	0,18	1350	1620	0,63	64	0,68	5	2,3	1,8	2,2	0,00081	3,9
АИС71А4	0,25	1320	1620	0,83	68	0,67	5	2,3	1,8	2,2	0,0012	5
АИС71В4	0,37	1320	1645	1,18	68	0,7	5	2,3	1,8	2,2	0,0015	5
АИС80А4	0,55	1350	1645	1,61	71	0,73	5	2,3	1,8	2,2	0,0013	8,7
АИС80В4	0,75	1350	1620	1,9	75	0,8	5	2,5	1,6	2,2	0,0015	9,4